

Universal 35/50mm Blind

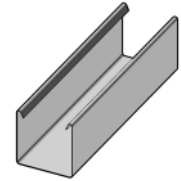
version K1 | K2 | K3 | K4 | K5

Catalogue | Katalog **2023.1**Page | Seite | strana **1****661 001****Steel headrail 40x40 galvanized, white****Oberleiste 40x40 verzinkt, weiss****Horní nosič 40x40 bílý**

length of profile 5000mm

Profillänge 5000mm

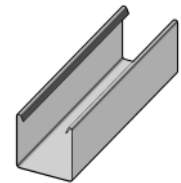
délka profilů 5000mm

Packing | Packung | balení **60** mWeight | Gewicht | váha **32,70** kg**661 058****Steel headrail 40x40 galvanized, silver****Oberleiste 40x40 verzinkt, silber****Horní nosič 40x40 stříbrný**

length of profile 5000mm

Profillänge 5000mm

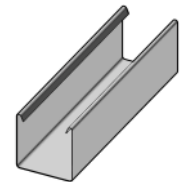
délka profilů 5000mm

Packing | Packung | balení **60** mWeight | Gewicht | váha **32,70** kg**661 901****Steel headrail 40x40 zinc plated, unpainted****Oberleiste 40x40 verzinkt, unlackiert****Horní nosič 40x40 pozinkovaný**

length of profile 5000mm

Profillänge 5000mm

Délka profilů 5000mm

Packing | Packung | balení **60** mWeight | Gewicht | váha **29,90** kg**Topseller**

Universal 35/50mm Blind

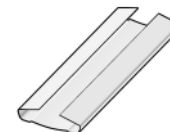
version K1 | K2 | K3 | K4 | K5

Catalogue | Katalog **2023.1**Page | Seite | strana **2****562 001****Steel bottom rail 50mm galvanized, white****Unterleiste 50mm Stahl verzinkt, weiss****Spodní nosič 50mm bílý**

length of profile 5000mm

Profillänge 5000mm

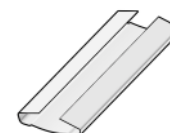
délka profilů 5000mm

Packing | Packung | balení **60** mWeight | Gewicht | váha **22,50** kg**562 058****Steel bottom rail 50mm galvanized, silver****Unterleiste 50mm Stahl verzinkt, silber****Spodní nosič 50mm stříbrný**

length of profile 5000mm

Profillänge 5000mm

délka profilů 5000mm

Packing | Packung | balení **60** mWeight | Gewicht | váha **22,50** kg

Universal 35/50mm Blind

version K1 | K2 | K3 | K4 | K5

Catalogue | Katalog **2023.1**Page | Seite | strana **3****569 000****Steel hexagonal rod galvanized 5mm****Wendeachse 6-kant verzinkt 5mm****Osa 6-ti hran 5mm pozinkovaná**

Length of profile 5000mm

Profillänge 5000mm

délka profilů 5000mm

Packing | Packung | balení **300** mWeight | Gewicht | váha **51,00** kg**669 000****Steel hexagonal rod galvanized 6mm****Wendeachse 6-kant verzinkt 6mm****Osa 6-ti hran 6mm pozinkovaná**

length of tilt rod 5000mm

Profillänge 5000mm

délka profilů 5000mm

Packing | Packung | balení **300** mWeight | Gewicht | váha **72,00** kg**Topseller**

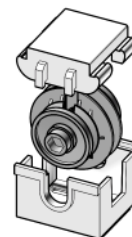
Universal 35/50mm Blind

version K1 | K2 | K3 | K4 | K5

Catalogue | Katalog **2023.1**Page | Seite | strana **4****600 050****Tape roll 40x40 (3 parts)**

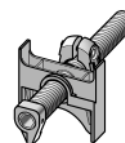
Lagerbock 40x40 (3- teilig)

Lože 40x40 kompletní

Packing | Packung | balení **200** SetWeight | Gewicht | váha **5,60** kg**Topseller****600 074****Stop limiter 40x40 (one stop ring)**

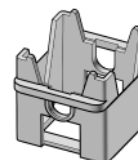
Anschlagläufer 40x40 (ein Ring)

Doraz 40x40 (jeden stavící kroužek)

Packing | Packung | balení **100** stWeight | Gewicht | váha **1,60** kg**Topseller****600 060****Tape roll support for 40x40 version cord**

Lagerbock 40x40 für Schnurzug

Lože 40x40 na rolku na šnůru

Packing | Packung | balení **200** stWeight | Gewicht | váha **3,75** kg**500 070****Tape roll with screw for 600 060**

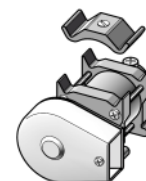
Wenderolle OL 40x40 mit Schraube

Rolka 40x40 se šroubem

Packing | Packung | balení **500** stWeight | Gewicht | váha **3,41** kg

Universal 35/50mm Blind

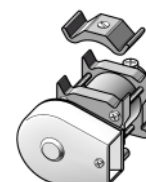
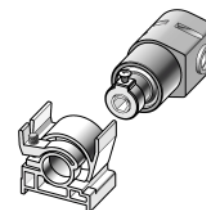
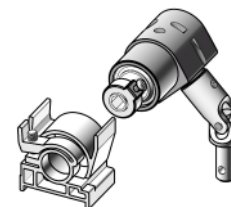
version K1 | K2 | K3 | K4 | K5

Catalogue | Katalog **2023.1**Page | Seite | strana **5****604 012****Gear for loop-cord 40x40 (grey cap)**
Schnurzuggetriebe 40x40 (Kappe grau)
Šňůrová převodovka 40x40for endless cord
für Endlosschnur
na nekonečnou šňůruPacking | Packung | balení **10** st
Weight | Gewicht | váha **2,72** kg**Topseller****604 013****Bracket for guide wire (use with gear 604 012)**
Getriebebügel für Spannseil
Úchyt ocelového lanka k převodovce

*

Packing | Packung | balení **200** st
Weight | Gewicht | váha **4,52** kg**604 015****Gear for ball chain 40x40 (white cap)**
Kugelketten-Getriebe 40x40 (Kappe weiss)
Řetězová převodovka 40x40 (kryt bílý)

*

for ball chain 4,5 x 6mm
für Kugelkette 4,5 x 6mm
na řetízek 4.5 x 6mmPacking | Packung | balení **10** st
Weight | Gewicht | váha **2,72** kg**604 060****Outdoor-gear 40x40 for crank**
Kurbelgetriebe 40x40 für Außen
Převodovka na kliku venkovníPacking | Packung | balení **50** st
Weight | Gewicht | váha **5,59** kg**604 062****Indoor-gear 40x40 for crank**
Kurbelgetriebe 40x40 Innen inkl Kreuzgelenk
Převodovka 40x40 na kliku interiérováPacking | Packung | balení **50** st
Weight | Gewicht | váha **8,56** kg**600 092****Universal metal stop ring rod**
Universal Metall-Stopring für Achse
Kroužek s červíkemPacking | Packung | balení **200** st
Weight | Gewicht | váha **0,90** kg

Universal 35/50mm Blind

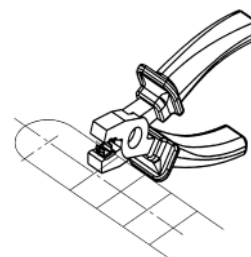
version K1 | K2 | K3 | K4 | K5

Catalogue | Katalog **2023.1**Page | Seite | strana **6****609 410****Large Clamp for ladder string****Klammer für Leiterkordel lang/gross vernickelt****Spojka žebříčku velká poniklovaná**

length 7,5mm

Länge 7,5mm

délka 7.5mm

Packing | Packung | balení **5.000** stWeight | Gewicht | váha **1,87** kg**Topseller****999 302****Hand tool for clamp for ladderstring 609 410****Handzange für Leiterkordel-Klammer 609 410****Kleště ruční na spojku žebříčku 609 410**Packing | Packung | balení **1** stWeight | Gewicht | váha **0,13** kg

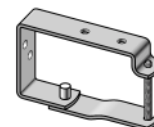
Universal 35/50mm Blind

version K1 | K2 | K3 | K4 | K5

Catalogue | Katalog **2023.1**Page | Seite | strana **7****600 110****Big bracket 40x40 for wall and ceiling**

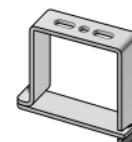
Träger 40x40 gross für Wand und Decke

Držák 40x40 velký zeď/strop

Packing | Packung | balení **200** stWeight | Gewicht | váha **13,00** kg**600 112****Small bracket 40x40 for ceiling**

Träger 40x40 klein nur für Decke

Držák 40x40 malý zeď/strop

Packing | Packung | balení **200** stWeight | Gewicht | váha **9,41** kg

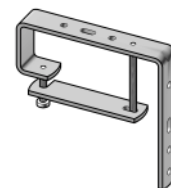
Universal 35/50mm Blind

version K1 | K2 | K3 | K4 | K5

Catalogue | Katalog **2023.1**Page | Seite | strana **8****600 121****Bracket 40x40 for use with extensions**

Träger 40x40 für Schieber

Držák 40x40 na krycí plech

Packing | Packung | balení **200** stWeight | Gewicht | váha **18,00** kg**Topseller****600 122****Extension 40x40, 100-150mm**

Schieber 40x40, 100-150mm

Nádstavec k držáku krycího plechu 100-150m

*

Packing | Packung | balení **100** stWeight | Gewicht | váha **2,20** kg

inkl. Schraube

**600 123****Extension 40x40, 150-200mm**

Schieber 40x40, 150-200mm

Nádstavec k držáku krycího plechu 150-200m

*

Packing | Packung | balení **100** stWeight | Gewicht | váha **3,45** kg

inkl. Schraube

**600 124****Extension 40x40, 200-250mm**

Schieber 40x40, 200-250mm

Nádstavec k držáku krycího plechu 200-250m

*

Packing | Packung | balení **100** stWeight | Gewicht | váha **4,80** kg

inkl. Schraube

**600 126****Noise reduction for extension 40x40**

Geräuschdämmung für Schieber 40x40

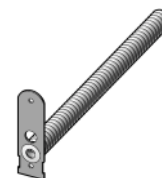
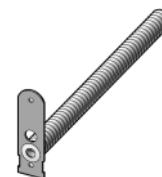
Tlumíko k nádstavci k držáku kr. plechu

*

Packing | Packung | balení **100** stWeight | Gewicht | váha **0,11** kgčerné
schwarz
black

Universal 35/50mm Blind

version K1 | K2 | K3 | K4 | K5

Catalogue | Katalog **2023.1**Page | Seite | strana **9****209 358****Plastic slot clip 35mm (flap)**
Lamellenclip Kunststoff 35mm (Lasche)
Sponka lamely 35mm transparentníplastic clear
Kunststoff, glasklar
plast čirýPacking | Packung | balení **1.000** st
Weight | Gewicht | váha **0,89** kg**Topseller****501 340****Metal cover with roll galvanized**
Kappe mit Rolle verzinkt
Kladka kovová s rolkou pozink.Packing | Packung | balení **100** st
Weight | Gewicht | váha **1,33** kg**502 130****Metal cord guide 300mm**
Durchführungsspirale Metall 30cm
Průchodka 30cm kovováPacking | Packung | balení **100** st
Weight | Gewicht | váha **3,82** kg**502 140****Metal guide wire for cord 400mm**
Durchführungsspirale Metall 40cm
Průchodka 40cm kovováPacking | Packung | balení **100** st
Weight | Gewicht | váha **4,90** kg**503 130****Flexible shaft white 300mm**
Biogs. Welle weiss 30cm
Bowden bílý 30cmPacking | Packung | balení **100** st
Weight | Gewicht | váha **3,31** kg**503 140****Flexible shaft white 400mm**
Biogs. Welle weiss 40cm
Bowden bílý 40cmPacking | Packung | balení **100** st
Weight | Gewicht | váha **4,03** kg

Universal 35/50mm Blind

version K1 | K2 | K3 | K4 | K5

Catalogue | Katalog **2023.1**Page | Seite | strana **10****506 055** **Adjustment rod white 550mm**

Wendestab weiss 55cm

Táhlo bílé 55cm

Packing | Packung | balení **50** stWeight | Gewicht | váha **3,15** kg**506 075** **Adjustment rod white 750mm**

Wendestab weiss 75cm

Táhlo bílé 75cm

Packing | Packung | balení **50** stWeight | Gewicht | váha **4,35** kg**506 100** **Adjustment rod white 1000mm**

Wendestab weiss 100cm

Táhlo bílé 100cm

Packing | Packung | balení **50** stWeight | Gewicht | váha **5,73** kg**506 125** **Adjustment rod white 1250mm**

Wendestab weiss 125cm

Táhlo bílé 125cm

Packing | Packung | balení **50** stWeight | Gewicht | váha **7,03** kg**506 150** **Adjustment rod white 1500mm**

Wendestab weiss 150cm

Táhlo bílé 150cm

Packing | Packung | balení **50** stWeight | Gewicht | váha **8,44** kg**508 000** **Adjustment rod holder white**

Wendestabhalter weiss

Držák táhla bílý

Packing | Packung | balení **1.000** stWeight | Gewicht | váha **1,54** kg

Universal 35/50mm Blind

version K1 | K2 | K3 | K4 | K5

Catalogue | Katalog **2023.1**Page | Seite | strana **11****509 110****Metal holder for cord**

Schnurhalter Metall

Držák šnůry kovový

Packing | Packung | balení **100** st
Weight | Gewicht | váha **1,05** kg**509 126****Big plastic tassel clear transparent**

Schnurquaste groß glasklar

Hruška velká transparentní

Packing | Packung | balení **1.000** st
Weight | Gewicht | váha **1,04** kg**509 210****Cord knop 11mm for bottom rail transparent**

Unterleistenknopf rd 11mm transparent

Zátka spodního nosiče transparentní 11mm

Packing | Packung | balení **1.000** st
Weight | Gewicht | váha **1,25** kg**509 250****Plastic end cap for br 50 white**

Endkappe UL 50mm weiss

Krytka spodního nosiče 50 bílá

Packing | Packung | balení **500** st
Weight | Gewicht | váha **3,90** kg**Topseller****509 252****Plastic end cap for br 50 grey**

Endkappe UL 50mm grau

Krytka spodního nosiče 50 šedá

Packing | Packung | balení **500** st
Weight | Gewicht | váha **3,90** kg**509 254****Plastic end cap for br 50 black**

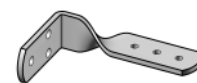
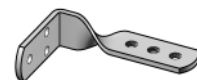
Endkappe UL 50mm schwarz

Krytka spodního nosiče 50 černá

Packing | Packung | balení **500** st
Weight | Gewicht | váha **4,00** kg

Universal 35/50mm Blind

version K1 | K2 | K3 | K4 | K5

Catalogue | Katalog **2023.1**Page | Seite | strana **12****509 313****Steel bracket, hole 3mm****Spannwinkel-Stahl, Bohrung 3mm****Napínací "L" ocelové, otvor 3mm**Packing | Packung | balení **200** st
Weight | Gewicht | váha **9,94** kg**509 314****Steel bracket, hole 3mm, short version****Spannwinkel-Stahl, Bohrung 3mm kurze Version****Napínací "L" ocelové, otvor 3mm, krátká verze****new**Packing | Packung | balení **200** st
Weight | Gewicht | váha **9,90** kg**509 323****Steel bracket, thread M8****Spannwinkel-Stahl, Gewinde M8****Napínací "L" ocelové, závit M8**Packing | Packung | balení **200** st
Weight | Gewicht | váha **9,50** kg**509 405****Tension screw with stopring****Spannschraube mit Seilklemmschraube****Napínací šroub M8 k nap. "L"****new**Packing | Packung | balení **500** st
Weight | Gewicht | váha **9,10** kg

brass nicle plated, nut stainless steel

Messing vernickelt, Schraube VA2

Mosaz poniklovaná, šroub VA2

**509 421****Plastic slot clip 50mm (flap)****Lamellenclip 50mm Kunststoff (Lasche)****Sponka lamely 50mm plastová transparentní**Packing | Packung | balení **600** st
Weight | Gewicht | váha **1,10** kg

plastic clear

Kunststoff, glasklar

plast čirý

**Topseller****509 437****Plastic noise reduction eye transparent****Geräuschdämpfungöse transp.****Plastové tlumítko transparentní**Packing | Packung | balení **5.000** st
Weight | Gewicht | váha **1,19** kg

Universal 35/50mm Blind

version K1 | K2 | K3 | K4 | K5

Catalogue | Katalog **2023.1**Page | Seite | strana **13****509 440****Brass stop ring for guide wire 3.8 zinc plated**

Seilklemmschraube Messing rd 3,8 verzinkt

Červík se šroubkem 3,8mm pozinkovaný

Packing | Packung | balení **500** stWeight | Gewicht | váha **1,58** kg**600 132****Plastic end cap 40x40 transparent**

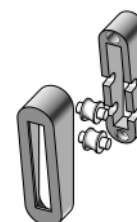
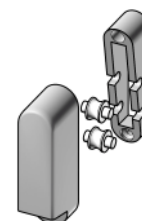
Kunststoff Endkappe 40x40

Krytka horního nosiče 40x40 transparentní

Packing | Packung | balení **100** stWeight | Gewicht | váha **0,69** kg**Topseller**

Universal 35/50mm Blind

version K1 | K2 | K3 | K4 | K5

Catalogue | Katalog **2023.1**Page | Seite | strana **14****601 050****Sealing plate for guid roll**
Dichtplatte für Umlenkrolle
Podložka k 601 06x a 07xplastic transparent
Kunststoff transparentPacking | Packung | baleni **100** st
Weight | Gewicht | váha **0,11** kg**Topseller****601 060****Open plastic guide roll (3 parts) white**
Umlenkrolle offen (3-Teile) weiss
Kladka otevřená bíláPacking | Packung | baleni **100** Set
Weight | Gewicht | váha **2,15** kg**Topseller****601 070****Closed plastic guide roll (3 parts) white**
Umlenkrolle geschlossen (3-Teile) weiss
Kladka uzavřená bíláPacking | Packung | baleni **100** Set
Weight | Gewicht | váha **2,38** kg**Topseller**

Universal 35/50mm Blind

version K1 | K2 | K3 | K4 | K5

Catalogue | Katalog **2023.1**Page | Seite | strana **15****605 005****Passing through 45°, hexagonal 6mm (13mm)****Durchführung 45° 6-kant 6mm (13mm)****Průchodka 45° 6-ti hran 6mm (13mm)**

Connector 9,9mm

Zapfen 9,9mm

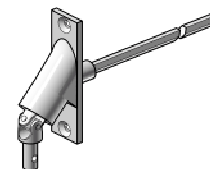
čep 9.9mm

Packing | Packung | baleni **50** stWeight | Gewicht | váha **7,67** kg**605 010****Passing through 90°, hexagonal 6mm (13mm)****Durchführung 90° 6-kant 6mm (13mm)****Průchodka 90° 6-ti hran 6mm (13mm)**

Connector 9,9mm

Zapfen 9,9mm

čep 9.9mm

Packing | Packung | baleni **25** stWeight | Gewicht | váha **5,60** kg**605 025****Crank-funnel (13mm)****Kurbeltrichter (13mm)****Trychtýř ke klice (13mm)**

*

Packing | Packung | baleni **10** stWeight | Gewicht | váha **0,57** kg**605 030****Connecting rod aluminium (13mm)****Kurbelstange Alu (13mm) eloxiert****Tyč kliky Al, prům. (13mm)**

Length of profile 6000mm

Profillänge 6000mm

délka profilů 6000mm

Packing | Packung | baleni **60** mWeight | Gewicht | váha **8,90** kg**605 040****Aluminium crank (13mm) grey/silver****Knick-Kurbel Alu (13mm) grau/silber****Zalomení kliky AL prům. (13mm)**

grey/silver

grau

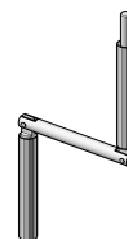
šedé

Packing | Packung | baleni **50** stWeight | Gewicht | váha **6,80** kg**605 041****Aluminium crank (13mm) white****Knick-Kurbel Alu (13mm) weiss****Zalomení kliky AL bílé prům. (13mm)**

white

weiss

bílé

Packing | Packung | baleni **50** stWeight | Gewicht | váha **6,80** kg

Universal 35/50mm Blind

version K1 | K2 | K3 | K4 | K5

Catalogue | Katalog **2023.1**Page | Seite | strana **16****605 044 Design Crank Holder (2 parts) silver/grey**

Kurbelhalter Design (2-Teile) silber/grau

Držák kliky nový šedý

Packing | Packung | balení **100** SetWeight | Gewicht | váha **0,78** kg**Topseller****605 045 Design Crank Holder (2 parts) white**

Kurbelhalter Design (2-Teile) weiss

Držák kliky nový bílý

Packing | Packung | balení **100** SetWeight | Gewicht | váha **0,77** kg**Topseller****605 052 Round cover with pin (2 parts 13mm) grey**

Sicherungshülse mit Stift (2-Teile 13mm) grau

Zajišťovací kroužek s čepem šedý (13mm)

Packing | Packung | balení **200** SetWeight | Gewicht | váha **0,50** kg**605 053 Round cover with pin (2 parts 13mm) white**

Sicherungshülse m. Stift (2-Teile 13mm) weiss

Zajišťovací kroužek s čepem bílý (13mm)

Packing | Packung | balení **200** SetWeight | Gewicht | váha **0,50** kg**605 062 Pin with cover (13mm) silver/grey**

Sicherungsclips mit Stift (13mm) silber/grau

Zajišťovací kroužek s čepem šedý (13mm)

Packing | Packung | balení **200** stWeight | Gewicht | váha **0,50** kg**Topseller****605 063 Pin with cover (13mm) white**

Sicherungsclips mit Stift (13mm) weiss

Zajišťovací kroužek s čepem bílý (13mm)

Packing | Packung | balení **200** stWeight | Gewicht | váha **0,50** kg**Topseller**

Universal 35/50mm Blind

version K1 | K2 | K3 | K4 | K5

Catalogue | Katalog **2023.1**Page | Seite | strana **17****609 210** **Transparent lift tape knob for bottom rail (2 parts)**

Texband UL-Knopf transparent (2-Teile)

Zátka sp. nosiče pro text.pásku transp. KOMPLET

Packing | Packung | balení **1.000** SetWeight | Gewicht | váha **1,90** kg**Topseller****609 422** **Plastic holder white for loop-cord**

Endlosschnurhalter weiss

Držák šnůry bílý plastový

Packing | Packung | balení **1.000** stWeight | Gewicht | váha **1,30** kg**Topseller****609 423** **Plastic holder for loop-cord silver/grey**

Endlosschnurhalter silber/grau

Držák šnůry stříbrný plastový

*

Packing | Packung | balení **1.000** stWeight | Gewicht | váha **1,06** kg**609 425** **Plastic holder brown for loop-cord**

Endlosschnurhalter braun

Držák šnůry hnědý plastový

*

Packing | Packung | balení **1.000** stWeight | Gewicht | váha **1,06** kg**609 500** **Holder for loop-cord "child safety"**

Endlosschnurhalter "Kindersicherheit"

Držák šnůry bezpečnostní

*

plastic, clear

Kunststoff, glasklar

plast, čirý

Packing | Packung | balení **1.000** stWeight | Gewicht | váha **8,10** kg

Universal 35/50mm Blind

version K1 | K2 | K3 | K4 | K5

Catalogue | Katalog **2023.1**Page | Seite | strana **18****607 010****Loop cord 1000mm**

Endlosschnur Umkreis 1,0m

Nekonečná šňůra obvod 1,0m

Packing | Packung | balení **5** st
Weight | Gewicht | váha **0,22** kg**607 015****Loop cord 1500mm**

Endlosschnur Umkreis 1,5m

Nekonečná šňůra obvod 1,5m

Packing | Packung | balení **5** st
Weight | Gewicht | váha **0,14** kg**607 020****Loop cord 2000mm**

Endlosschnur Umkreis 2,0m

Nekonečná šňůra obvod 2,0m

Packing | Packung | balení **5** st
Weight | Gewicht | váha **0,18** kg**607 025****Loop cord 2500mm**

Endlosschnur Umkreis 2,5m

Nekonečná šňůra obvod 2,5m

Packing | Packung | balení **5** st
Weight | Gewicht | váha **0,23** kg**607 030****Loop cord 3000mm**

Endlosschnur Umkreis 3,0m

Nekonečná šňůra obvod 3,0m

Packing | Packung | balení **5** st
Weight | Gewicht | váha **0,27** kg**607 035****Loop cord 3500mm**

Endlosschnur Umkreis 3,5m

Nekonečná šňůra obvod 3,5m

Packing | Packung | balení **5** st
Weight | Gewicht | váha **0,30** kg

Universal 35/50mm Blind

version K1 | K2 | K3 | K4 | K5

Catalogue | Katalog **2023.1**Page | Seite | strana **19****607 040****Loop cord 4000mm**

Endlosschnur Umkreis 4,0m

Nekonečná šňůra obvod 4,0m

Packing | Packung | balení **5** st
Weight | Gewicht | váha **0,35** kg**607 045****Loop cord 4500mm**

Endlosschnur Umkreis 4,5m

Nekonečná šňůra obvod 4,5m

Packing | Packung | balení **5** st
Weight | Gewicht | váha **0,38** kg**607 050****Loop cord 5000mm**

Endlosschnur Umkreis 5,0m

Nekonečná šňůra obvod 5,0m

Packing | Packung | balení **5** st
Weight | Gewicht | váha **0,44** kg**607 060****Loop cord 6000mm**

Endlosschnur Umkreis 6,0m

Nekonečná šňůra obvod 6,0m

Packing | Packung | balení **5** st
Weight | Gewicht | váha **0,50** kg**607 070****Loop cord 7000mm**

Endlosschnur Umkreis 7,0m

Nekonečná šňůra obvod 7,0m

Packing | Packung | balení **5** st
Weight | Gewicht | váha **0,55** kg**607 080****Loop cord 8000mm**

Endlosschnur Umkreis 8,0m

Nekonečná šňůra obvod 8,0m

Packing | Packung | balení **5** st
Weight | Gewicht | váha **0,55** kg

Universal 35/50mm Blind

version K1 | K2 | K3 | K4 | K5

Catalogue | Katalog **2023.1**Page | Seite | strana **20****607 090****Loop cord 9000mm**

Endlosschnur Umkreis 9,0m

Nekonečná šnúra obvod 9,0m

Packing | Packung | balení **5** stWeight | Gewicht | váha **0,22** kg**607 100****Loop cord 10.000mm**

Endlosschnur Umkreis 10,0m

Nekonečná šnúra obvod 10,0m

Packing | Packung | balení **5** stWeight | Gewicht | váha **0,86** kg

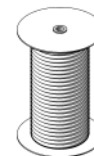
Universal 35/50mm Blind

version K1 | K2 | K3 | K4 | K5

Catalogue | Katalog **2023.1**Page | Seite | strana **21****581 001****Cord 2.0mm white**

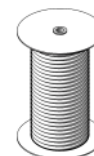
Schnur 2,0mm weiss

Šňůra prům. 2,0mm bílá

Packing | Packung | balení **500** mWeight | Gewicht | váha **1,21** kg**581 201****Cord 2.5mm white**

Schnur 2,5mm weiss

Šňůra prům. 2,5mm bílá

Packing | Packung | balení **500** mWeight | Gewicht | váha **1,87** kg

Universal 35/50mm Blind

version K1 | K2 | K3 | K4 | K5

Catalogue | Katalog **2023.1**Page | Seite | strana **22****682 033****Outdoor lift tape 6x0,28mm grey**

Texband 6 x 0,28mm grau

Textilní páska 6,0x0,28mm šedá

Packing | Packung | balení **500** mWeight | Gewicht | váha **1,28** kg**Topseller****682 034****Outdoor lift tape 6x0,28mm black**

Texband 6 x 0,28mm schwarz

Textilní páska 6,0x0,28mm černý

*

Packing | Packung | balení **500** mWeight | Gewicht | váha **1,28** kg

Universal 35/50mm Blind

version K1 | K2 | K3 | K4 | K5

Catalogue | Katalog **2023.1**Page | Seite | strana **23****393 530****Ladder string 35mm white**
Leiterkordel 35mm (Abst. 30,0) weiss
Žebříček 35mm /rozteč 30,0/ bílý

*

Packing | Packung | balení **1.000** m
Weight | Gewicht | váha **2,94** kg**580 048****Ladder string 50mm black**
Leiterkordel 50 Abst. 42,0mm schwarz
Žebříček 50 /rozteč 42,0mm/ černý

*

Packing | Packung | balení **600** m
Weight | Gewicht | váha **4,49** kg**580 201****Ladder string 50mm white**
Leiterkordel 50 Abst. 42,0mm weiss
Žebříček 50 /rozteč 42,0mm/ bílýPacking | Packung | balení **200** m
Weight | Gewicht | váha **1,50** kg**580 258****Ladder string 50mm silver**
Leiterkordel 50 Abst. 42,0mm silber/grau
Žebříček 50 /rozteč 42,0mm/ šedýPacking | Packung | balení **200** m
Weight | Gewicht | váha **1,55** kg

Universal 35/50mm Blind

version K1 | K2 | K3 | K4 | K5

Catalogue | Katalog **2023.1**Page | Seite | strana **24****509 005****Guide wire 2.2mm steel, plastic cover, clear**

Spannseil 2,2mm Stahl Kunststoff transparent

Ocelové lanko poplastované 2,2mm transparentní

Packing | Packung | balení **500** mWeight | Gewicht | váha **5,90** kg**Topseller****509 006****Guide wire 2.2mm steel, plastic cover, black**

Spannseil 2,2mm Stahl Kunststoff schwarz

Ocelové lanko poplastované 2,2mm černé

*

Packing | Packung | balení **500** mWeight | Gewicht | váha **5,90** kg**new**

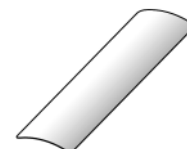
Universal 35/50mm Blind

version K1 | K2 | K3 | K4 | K5

Catalogue | Katalog **2023.1**Page | Seite | strana **25****930 000 0001 Slat 35mm 0001 white**

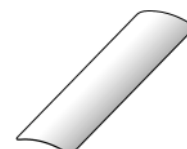
Lamelle 35mm 0001 Schneeweiss

Lamela 35mm bílá

Packing | Packung | baleni **500** mWeight | Gewicht | váha **9,60** kg**930 000 0417 Slat 0417 35mm silver**

Lamelle 35mm 0417 Silber

Lamela 35mm stříbrná

Packing | Packung | baleni **500** mWeight | Gewicht | váha **9,60** kg

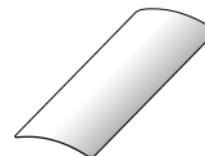
Universal 35/50mm Blind

version K1 | K2 | K3 | K4 | K5

Catalogue | Katalog **2023.1**Page | Seite | strana **26****950 000 0001 Slat 50mm 0001 snow-white**

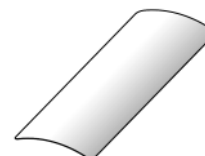
Lamelle 50mm 0001 Schneeweiss

Lamela 50mm bílá (0001)

Packing | Packung | baleni **500** mWeight | Gewicht | váha **15,20** kg**Topseller****950 000 0003 Slat 50mm 0003 light grey**

Lamelle 50mm 0003 Grauweiss

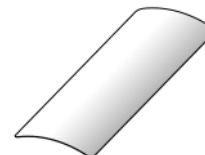
Lamela 50mm (0003) světle šedá

Packing | Packung | baleni **500** mWeight | Gewicht | váha **15,00** kg**950 000 0004 Slat 50mm 0004 eggshell**

Lamelle 50mm 0004 Eierschale

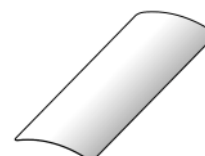
Lamela 50mm (0004)

*

Packing | Packung | baleni **500** mWeight | Gewicht | váha **15,00** kg**950 000 0005 Slat 50mm 0005 alabaster**

Lamelle 50mm 0005 Alabaster

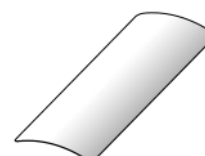
Lamela 50mm alabaster (0005)

Packing | Packung | baleni **500** mWeight | Gewicht | váha **15,00** kg**950 000 0009 Slat 50mm 0009 yellow**

Lamelle 50mm 0009 Gelb

Lamela 50mm (0009)

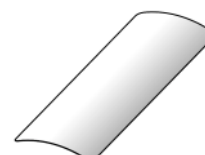
*

Packing | Packung | baleni **500** mWeight | Gewicht | váha **15,00** kg**950 000 0012 Slat 50mm 0012 brown**

Lamelle 50mm 0012 Braun

Lamela 50mm (0012)

*

Packing | Packung | baleni **500** mWeight | Gewicht | váha **15,00** kg

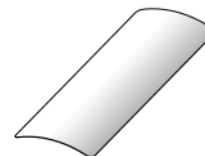
Universal 35/50mm Blind

version K1 | K2 | K3 | K4 | K5

Catalogue | Katalog **2023.1**Page | Seite | strana **27****950 000 0035 Slat 50mm 0035 light green**

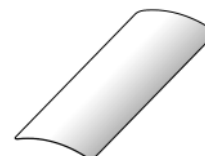
Lamelle 50mm 0035 Pastellgrün

Lamela 50mm (0035) světle zelená

Packing | Packung | balení **500** mWeight | Gewicht | váha **15,00** kg**950 000 0038 Slat 50mm 0038 starto silver**

Lamelle 50mm 0038 Stratosilber

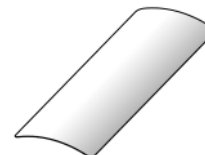
Lamela 50mm stříbrný brokát (0038)

Packing | Packung | balení **500** mWeight | Gewicht | váha **15,00** kg**Topseller****950 000 0040 Slat 50mm 0040**

Lamelle 50mm 0040

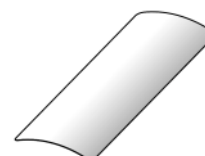
Lamela 50mm (0040)

*

Packing | Packung | balení **500** mWeight | Gewicht | váha **15,00** kg**950 000 0041 Slat 50mm 0041 light beige**

Lamelle 50mm 0041 Hellbeige

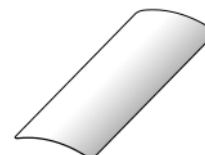
Lamela 50mm (0041) světle béžová

Packing | Packung | balení **500** mWeight | Gewicht | váha **15,00** kg**950 000 0042 Slat 50mm 0042 light Pale beige**

Lamelle 50mm 0042 Blassbeige

Lamela 50mm (0042)

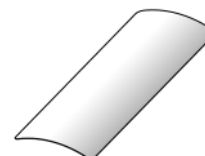
*

Packing | Packung | balení **500** mWeight | Gewicht | váha **15,00** kg**950 000 0045 Slat 50mm 0045 light Blau**

Lamelle 50mm 0045 Hellblau

Lamela 50mm (0045) světle modrá

*

Packing | Packung | balení **500** mWeight | Gewicht | váha **15,00** kg

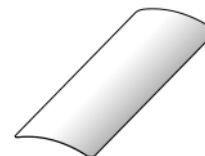
Universal 35/50mm Blind

version K1 | K2 | K3 | K4 | K5

Catalogue | Katalog **2023.1**Page | Seite | strana **28**

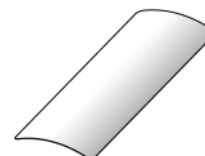
950 000 0059 Slat 50mm 0059 green
Lamelle 50mm 0059 Moosgrün
Lamela 50mm (0059) zelená

*
Packing | Packung | baleni **500** m
Weight | Gewicht | váha **15,00** kg



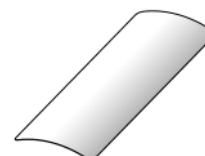
950 000 0061 Slat 50mm 0061 light grey
Lamelle 50mm 0061 Hellgrau
Lamela 50mm 0061 šedá

*
Packing | Packung | baleni **500** m
Weight | Gewicht | váha **15,00** kg



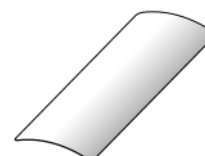
950 000 0091 Slat 50mm 0091 grey
Lamelle 50mm 0091 Kieselgrau
Lamela 50mm 0091 šedá

*
Packing | Packung | baleni **500** m
Weight | Gewicht | váha **15,00** kg



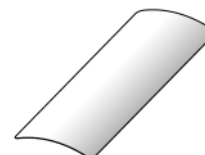
950 000 0110 Slat 50mm 0110
Lamelle 50mm 0110
Lamela 50mm (0110)

*
Packing | Packung | baleni **500** m
Weight | Gewicht | váha **15,00** kg



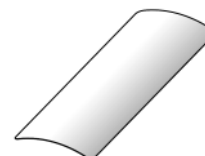
950 000 0111 Slat 50mm 0111
Lamelle 50mm 0111
Lamela 50mm (0111)

*
Packing | Packung | baleni **500** m
Weight | Gewicht | váha **15,00** kg



950 000 0125 Slat 50mm 0125
Lamelle 50mm 0125
Lamela 50mm (0125)

*
Packing | Packung | baleni **500** m
Weight | Gewicht | váha **15,00** kg



Universal 35/50mm Blind

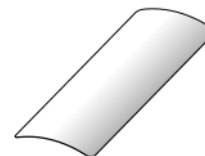
version K1 | K2 | K3 | K4 | K5

Catalogue | Katalog **2023.1**Page | Seite | strana **29**

950 000 0141 Slat 50mm 0141 purple red
Lamelle 50mm 0141 Purpurrot
Lamela 50mm (0141)

*

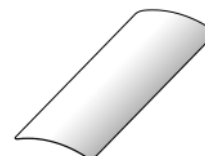
Packing | Packung | baleni **500** m
Weight | Gewicht | váha **15,00** kg



950 000 0146 Slat 50mm 0146 salmon orange
Lamelle 50mm 0146 Lachsorange
Lamela 50mm (0146)

*

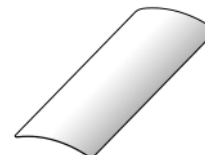
Packing | Packung | baleni **500** m
Weight | Gewicht | váha **15,00** kg



950 000 0199 Slat 50mm 0199 graphit grey
Lamelle 50mm 0199 Graphitgrau
Lamela 50mm (0199) grafitová šedá

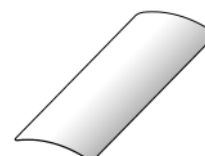
*

Packing | Packung | baleni **500** m
Weight | Gewicht | váha **15,00** kg



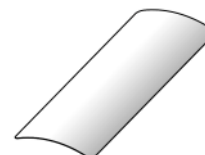
950 000 0204 Slat 50mm 0204 mat white
Lamelle 50mm 0204 Weiss matt
Lamela 50mm 0204 bílá matná

Packing | Packung | baleni **500** m
Weight | Gewicht | váha **15,00** kg



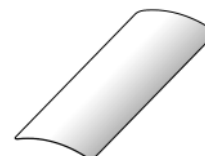
950 000 0417 Slat 50mm 0417 silver
Lamelle 50mm 0417 Silber
Lamela 50mm 0417 stříbrná

Packing | Packung | baleni **500** m
Weight | Gewicht | váha **15,00** kg

Topseller

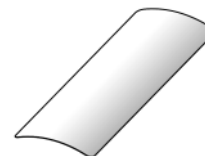
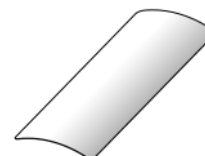
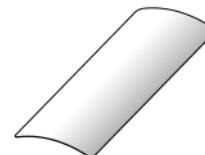
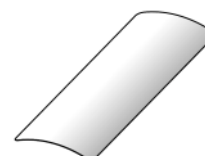
950 000 0522 Slat 50mm 0522 Beige
Lamelle 50mm 0522 Beige
Lamela 50mm 0522 béžová

Packing | Packung | baleni **500** m
Weight | Gewicht | váha **15,00** kg



Universal 35/50mm Blind

version K1 | K2 | K3 | K4 | K5

Catalogue | Katalog **2023.1**Page | Seite | strana **30****950 000 0841 Slat 50mm 0841****Lamelle 50mm 0841*** **Lamela 50mm 0841**Packing | Packung | baleni **500** mWeight | Gewicht | váha **15,00** kg**Topseller****950 000 5010 Slat 50mm 5010 Yellow****Lamelle 50mm 5010 Gelb*** **Lamela 50mm 5010**Packing | Packung | baleni **500** mWeight | Gewicht | váha **15,00** kg**950 000 7016 Slat 50mm 7016****Lamelle 50mm 7016*** **Lamela 50mm 7016**Packing | Packung | baleni **500** mWeight | Gewicht | váha **15,00** kg**Topseller****950 000 9007 Slat 50mm 9007 grey aluminum****Lamelle 50mm 9007 graualuminium*** **Lamela 50mm 9007**Packing | Packung | baleni **500** mWeight | Gewicht | váha **15,00** kg**Topseller*** **no stock item (production time min. 14 to 21 days)****Bestellware (keine Lagerware, Produktionszeit mind. 14-21 Tage)****Zboží na objednávku (zboží není skladem, dodací termín min. 14-21 dnů)**