

Universal 35/50mm Blind

version K1 | K2 | K3 | K4 | K5 | K6

Catalogue | Katalog

2017

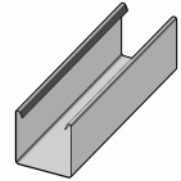
Page | Seite | strana

1**661 001****Steel headrail 40x40 white****Oberleiste 40x40 weiss****Horní nosič 40x40 bílý**Packing | Packung | balení **60** lmWeight | Gewicht | váha **32,70** kg

length of profile 5000mm

Profillänge 5000mm

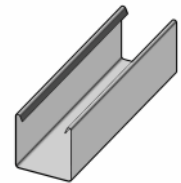
délka profilů 5000mm

standard**661 058****Steel headrail 40x40 silver****Oberleiste 40x40 silber****Horní nosič 40x40 stříbrný**Packing | Packung | balení **60** lmWeight | Gewicht | váha **32,70** kg

length of profile 5000mm

Profillänge 5000mm

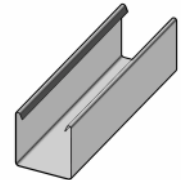
délka profilů 5000mm

alternativ**661 901****Steel headrail 40x40 zinc plated****Oberleiste 40x40 verzinkt roh****Horní nosič 40x40 pozinkovaný**Packing | Packung | balení **60** lmWeight | Gewicht | váha **29,90** kg

length of profile 5000mm

Profillänge 5000mm

Délka profilů 5000mm

standard

Universal 35/50mm Blind

version K1 | K2 | K3 | K4 | K5 | K6

Catalogue | Katalog

2017

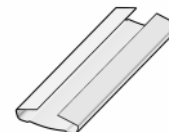
Page | Seite | strana

2**562 001****Steel bottom rail 50mm zinc plated, white****Unterleiste 50mm Stahl vz, weiss****Spodní nosič 50mm bílý**

length of profile 5000mm

Profillänge 5000mm

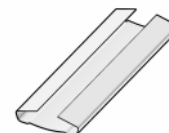
délka profilů 5000mm

Packing | Packung | balení **60** lmWeight | Gewicht | váha **22,50** kg**standard****562 058****Steel bottom rail 50mm zinc plated, silver****Unterleiste 50mm Stahl vz, silber****Spodní nosič 50mm stříbrný**

length of profile 5000mm

Profillänge 5000mm

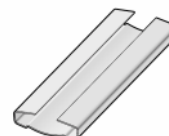
délka profilů 5000mm

Packing | Packung | balení **60** lmWeight | Gewicht | váha **22,50** kg**alternativ****562 100 *****Aluminium bottom rail 50mm anodized****Unterleiste 50mm ALU eloxiert****Spodní nosič 50mm hliník elox**

length of profile 6000mm

Profillänge 6000mm

délka profilů 6000mm

Packing | Packung | balení **72** lmWeight | Gewicht | váha **35,00** kg**alternativ**

Universal 35/50mm Blind

version K1 | K2 | K3 | K4 | K5 | K6

Catalogue | Katalog

2017

Page | Seite | strana

3**569 000****Steel hexagonal rod 5mm zinc plated****Wendeachse 6-kant 5mm****Osa 6-ti hran 5mm pozinkovaná**

Length of profile 5000mm

Profillänge 5000mm

délka profilů 5000mm

Packing | Packung | balení **300** lmWeight | Gewicht | váha **51,00** kg**standard****669 000****Steel hexagonal rod 6mm zinc plated****Wendeachse 6-kant 6mm vz****Osa 6-ti hran 6mm pozinkovaná**

length of tilt rod 5000mm

Profillänge 5000mm

délka profilů 5000mm

Packing | Packung | balení **300** lmWeight | Gewicht | váha **72,00** kg**standard**

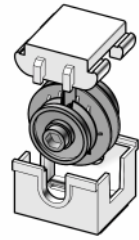
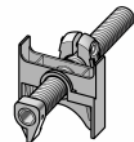
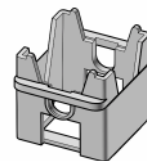
Universal 35/50mm Blind

version K1 | K2 | K3 | K4 | K5 | K6

Catalogue | Katalog

2017

Page | Seite | strana

4**600 050** **Tape roll support and tape roll hr 40x40**Lagerbock OL 40x40 komplett
Lože 40x40 kompletníPacking | Packung | balení **200** st
Weight | Gewicht | váha **5,60** kg**standard****600 073** **Stop limiter hr 40x40**
Anschlagläufer 40x40
Doraz 40x40Packing | Packung | balení **100** st
Weight | Gewicht | váha **2,87** kg**alternativ****600 074** **Stop limiter hr 40x40 (one stop ring)**
Anschlagläufer 40x40 (ein Ring)
Doraz 40x40 (jeden stavící kroužek)Packing | Packung | balení **100** st
Weight | Gewicht | váha **1,60** kg**new****standard****600 060** **Tape roll support for hr 40x40 cord-version**
Lagerbock 40x40 SCHNURZUG
Lože 40x40 na rolku na šnůruPacking | Packung | balení **200** st
Weight | Gewicht | váha **3,75** kg**standard****500 070** **Tape roll with screw for 600 060**
Wenderolle OL 40x40 /Schraube
Rolka 40x40 se šroubemPacking | Packung | balení **500** st
Weight | Gewicht | váha **3,41** kg**standard**

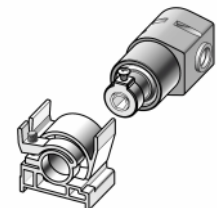
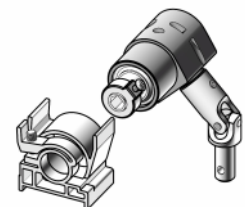
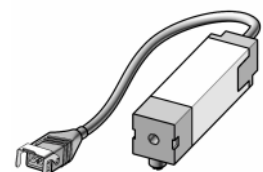
Universal 35/50mm Blind

version K1 | K2 | K3 | K4 | K5 | K6

Catalogue | Katalog

2017

Page | Seite | strana

5**604 012****Gear for loop-cord hr 40x40 (grey cap)**
Schnurzuggetriebe 40x40 (Kappe grau)
Šňůrová převodovka 40x40for endless cord
für Endlosschnur
na nekonečnou šňůruPacking | Packung | balení **10** st
Weight | Gewicht | váha **2,72** kg**standard****604 013****Bracket for guide wire (use with gear 604 012)**
Getriebebügel für Spannseil
Úchyt ocelového lanka k převodovcePacking | Packung | balení **100** st
Weight | Gewicht | váha **2,26** kg**standard****604 015** ***Gear for ball chain hr 40x40 (white cap)**
Kugelketten-Getriebe 40x40 (Kappe weiss)
Řetězková převodovka 40x40 (kryt bílý)for ball chain 4,5 x 6mm
für Kugelkette 4,5 x 6mm
na řetízek 4.5 x 6mm**new**Packing | Packung | balení **10** st
Weight | Gewicht | váha **2,72** kg**alternativ****604 060****Outdoor-gear 40x40 for crank**
Kurbelgetriebe 40x40 für Außen
Převodovka na kliku venkovníPacking | Packung | balení **10** st
Weight | Gewicht | váha **1,09** kg**standard****604 062****Indoor-gear 40x40 for crank**
Kurbelgetriebe 40x40 Innen inkl Kreuzgelenk
Převodovka 40x40 na kliku interiérováPacking | Packung | balení **10** st
Weight | Gewicht | váha **1,69** kg**standard****a05313** ***Motor 220 Volt hr 40x40 right version**
Motor 40x40 (J002) rechts
Motor 40x40 J002 pravý 6mm/6-ti hranPacking | Packung | balení **1** st
Weight | Gewicht | váha **0,75** kg**alternativ**

Universal 35/50mm Blind

version K1 | K2 | K3 | K4 | K5 | K6

Catalogue | Katalog

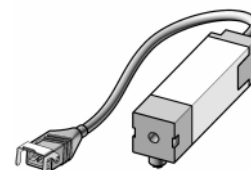
2017

Page | Seite | strana

6

a05316 * Motor 220 Volt hr 40x40 left version
Motor 40x40 (J002) links
Motor 40x40 J002 levý 6mm/6-ti hran

Packing | Packung | balení **1** st
 Weight | Gewicht | váha **0,75** kg

alternativ

600 092 Universal metal stop ring rod
Universal Metall-Stopring für Achse
Kroužek s červíkem

Packing | Packung | balení **200** st
 Weight | Gewicht | váha **0,90** kg

standard

609 410 Large Clamp for ladder string
Klammer für Leiterkordel lang/gross vernickelt
Spojka žebříčku velká poniklovaná

length 7,5mm

Länge 7,5mm

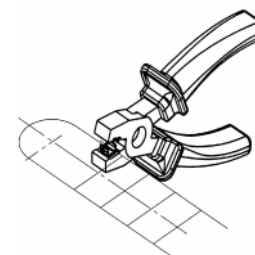
délka 7.5mm

Packing | Packung | balení **5.000** st
 Weight | Gewicht | váha **1,87** kg

standard

999 302 Hand tool for clamp for ladderstring 609 410
Handzange für Leiterkordel-Klammer 609 410
Kleště ruční na spojku žebříčku 609 410

Packing | Packung | balení **1** st
 Weight | Gewicht | váha **0,13** kg

standard

Universal 35/50mm Blind

version K1 | K2 | K3 | K4 | K5 | K6

Catalogue | Katalog

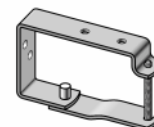
2017

Page | Seite | strana

7**600 110** **Big bracket for wall and ceiling hr 40x40 zinc plated**

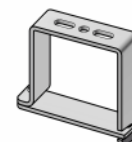
Träger 40x40 gross/Niete Wand+Decke

Držák 40x40 velký zeď/strop

Packing | Packung | balení **200** stWeight | Gewicht | váha **13,00** kg**standard****600 112** **Small bracket for ceiling hr 40x40**

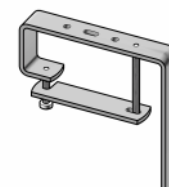
Träger 40x40 klein/Niete Decke

Držák 40x40 malý zeď/strop

Packing | Packung | balení **200** stWeight | Gewicht | váha **9,41** kg**standard****600 121** **Bracket hr 40x40 for use with extensions**

Träger 40x40 für Schieber

Držák 40x40 na krycí plech

Packing | Packung | balení **200** stWeight | Gewicht | váha **18,00** kg**standard****new****600 122** **Extension 100-150mm**

Schieber 100-150mm

Nádstavec k držáku krycího plechu 100-150m

Packing | Packung | balení **200** stWeight | Gewicht | váha **4,40** kg**standard****new****600 123** **Extension 150-200mm**

Schieber 150-200mm

Nádstavec k držáku krycího plechu 150-200m

Packing | Packung | balení **200** stWeight | Gewicht | váha **6,90** kg**standard****new****600 124** **Extension 200-250mm**

Schieber 200-250mm

Nádstavec k držáku krycího plechu 200-250m

Packing | Packung | balení **200** stWeight | Gewicht | váha **9,60** kg**standard****new**

Universal 35/50mm Blind

version K1 | K2 | K3 | K4 | K5 | K6

Catalogue | Katalog

2017

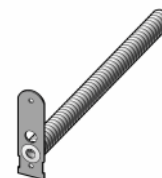
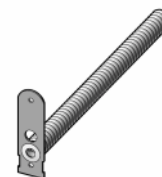
Page | Seite | strana

8**209 358****Plastic slot clip 35mm (flap)****Lamellenclip Kunststoff 35mm (Lasche)****Sponka lamely 35mm transparentní**

plastic clear

Kunststoff, glasklar

plast čirý

Packing | Packung | balení **1.000** stWeight | Gewicht | váha **0,89** kg**standard****501 340****Metal cover with roll zinc****Kappe mit Rolle vz.****Kladka kovová s rolkou pozink.**Packing | Packung | balení **100** stWeight | Gewicht | váha **1,33** kg**standard****502 130****Metal cord guide 300mm****Durchführungsspirale Metall 30cm****Průchodka 30cm kovová**Packing | Packung | balení **100** stWeight | Gewicht | váha **3,82** kg**standard****502 140****Metal guide wire for cord 400mm****Durchführungsspirale Metall 40cm****Průchodka 40cm kovová**Packing | Packung | balení **100** stWeight | Gewicht | váha **4,90** kg**alternativ****503 130****Flexible shaft white 300mm****Biogs. Welle weiss 30cm****Bowden bílý 30cm**Packing | Packung | balení **100** stWeight | Gewicht | váha **3,31** kg**standard****503 140****Flexible shaft white 400mm****Biogs. Welle weiss 40cm****Bowden bílý 40cm**Packing | Packung | balení **100** stWeight | Gewicht | váha **4,03** kg**alternativ**

Universal 35/50mm Blind

version K1 | K2 | K3 | K4 | K5 | K6

Catalogue | Katalog

2017

Page | Seite | strana

9**506 055** **Adjustment rod white 550mm****Wendestab weiss 55cm****Táhlo bílé 55cm**Packing | Packung | baleni **50** stWeight | Gewicht | váha **3,15** kg**alternativ****506 075** **Adjustment rod white 750mm****Wendestab weiss 75cm****Táhlo bílé 75cm**Packing | Packung | baleni **50** stWeight | Gewicht | váha **4,35** kg**standard****506 100** **Adjustment rod white 1000mm****Wendestab weiss 100cm****Táhlo bílé 100cm**Packing | Packung | baleni **50** stWeight | Gewicht | váha **5,73** kg**standard****506 125** **Adjustment rod white 1250mm****Wendestab weiss 125cm****Táhlo bílé 125cm**Packing | Packung | baleni **50** stWeight | Gewicht | váha **7,03** kg**standard****506 150** **Adjustment rod white 1500mm****Wendestab weiss 150cm****Táhlo bílé 150cm**Packing | Packung | baleni **50** stWeight | Gewicht | váha **8,44** kg**alternativ****508 000** **Adjustment rod holder white****Wendestabhalter weiss****Držák táhla bílý**Packing | Packung | baleni **1.000** stWeight | Gewicht | váha **1,54** kg**standard**

Universal 35/50mm Blind

version K1 | K2 | K3 | K4 | K5 | K6

Catalogue | Katalog

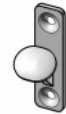
2017

Page | Seite | strana

10**509 110 Metal holder for cord**

Schnurhalter Metall

Držák šňůry kovový

Packing | Packung | balení **100** stWeight | Gewicht | váha **1,05** kg**standard****509 126 Big plastic tassel transparent**

Schnurquaste groß transp.

Hruška velká transparentní

Packing | Packung | balení **1.000** stWeight | Gewicht | váha **1,04** kg**standard****509 210 Cord knop 11mm for bottom rail transparent**

Unterleistenknopf rd 11mm transp.

Zátka spodního nosiče transparentní 11mm

Packing | Packung | balení **1.000** stWeight | Gewicht | váha **1,25** kg**standard****509 250 Plastic end cap for br 50 white**

Endkappe UL 50mm weiss

Krytka spodního nosiče 50 bílá

Packing | Packung | balení **500** stWeight | Gewicht | váha **3,90** kg**standard****509 252 Plastic end cap for br 50 grey**

Endkappe UL 50mm grau

Krytka spodního nosiče 50 šedá

Packing | Packung | balení **500** stWeight | Gewicht | váha **3,90** kg**alternativ****509 254 Plastic end cap for br 50 black**

Endkappe UL 50mm schwarz

Krytka spodního nosiče 50 černá

Packing | Packung | balení **500** stWeight | Gewicht | váha **4,00** kg**alternativ**

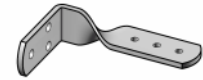
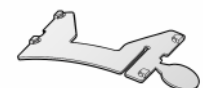
Universal 35/50mm Blind

version K1 | K2 | K3 | K4 | K5 | K6

Catalogue | Katalog

2017

Page | Seite | strana

11**509 313****Steel bracket, hole 3mm**
Spannwinkel-Stahl, Bohrung 3mm
Napínací "L" ocelové, otvor 3mmPacking | Packung | balení **200** st
Weight | Gewicht | váha **9,94** kg**alternativ****509 314****Steel bracket, hole 3mm, short version**
Spannwinkel-Stahl, Bohrung 3mm kurz
Napínací "L" ocelové, otvor 3mm, krátká verze**new**Packing | Packung | balení **200** st
Weight | Gewicht | váha **8,30** kg**alternativ****509 323****Steel bracket, thread M8**
Spannwinkel-Stahl, Gewinde M8
Napínací "L" ocelové, závit M8Packing | Packung | balení **200** st
Weight | Gewicht | váha **9,50** kg**standard****509 400****Tension screw with ring for guide wire**
Spannschraube mit Kontermutter
Napínací šroub M8 k nap. "L" s maticíPacking | Packung | balení **500** st
Weight | Gewicht | váha **3,94** kgbrass, zinc plated
Messing verzinkt
mosaz pozinkovaná**alternativ****509 405****Tension screw with stopring**
Spannschraube mit Seilklemmschraube
Napínací šroub M8 k nap. "L"Packing | Packung | balení **500** st
Weight | Gewicht | váha **8,50** kg**new**brass nicle plated, nut stainless steel
Messing vernickelt, Schraube VA2
Mosaz poniklovaná, šroub VA2**standard****509 421****Plastic slot clip 50mm (flap)**
Lamellenclip 50mm Kunststoff (Lasche)
Sponka lamely 50mm plastová transparentníPacking | Packung | balení **600** st
Weight | Gewicht | váha **1,10** kgplastic clear
Kunststoff, glasklar
plast čirý**standard**

Universal 35/50mm Blind

version K1 | K2 | K3 | K4 | K5 | K6

Catalogue | Katalog

2017

Page | Seite | strana

12**509 422****Alu slat clip 50mm**

Lamellenclip 50mm Alu weiss

Sponka lamely 50mm hliníková bílá

Packing | Packung | balení **600** stWeight | Gewicht | váha **0,85** kg**standard****509 423****Alu slat clip 50mm**

Lamellenclip 50mm Alu silber

Sponka lamely 50mm hliníková stříbrná

Packing | Packung | balení **600** stWeight | Gewicht | váha **0,85** kg**standard****509 437****Plastic noise reduction eye transparent**

Geräuschkämpfungsose transp.

Plastové tlumítko transparentní

Packing | Packung | balení **5.000** stWeight | Gewicht | váha **1,19** kg**standard****509 440****Brass stop ring for guide wire 3.8 zinc plated**

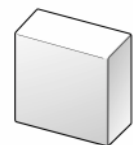
Seilklemmschraube Messing rd 3,8 verzinkt

Červík se šroubkem 3,8mm pozinkovaný

Packing | Packung | balení **500** stWeight | Gewicht | váha **1,58** kg**standard****600 132****Plastic end cap 40x40 transparent**

Kunststoff Endkappe OL 40x40

Krytka horního nosiče 40x40 transparentní

Packing | Packung | balení **100** stWeight | Gewicht | váha **0,69** kg**standard**

Universal 35/50mm Blind

version K1 | K2 | K3 | K4 | K5 | K6

Catalogue | Katalog

2017

Page | Seite | strana

13

601 050

Plate for 601 06x 07x

Dichtplatte f 601 06x 07x

Podložka k 601 06x a 07x

Packing | Packung | baleni 100 st

Weight | Gewicht | váha 0,11 kg

standard



601 060

Open plastic guide roll white

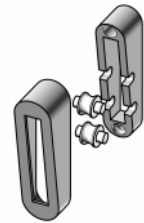
Umlenkrolle offen weiss

Kladka otevřená bílá

Packing | Packung | baleni 100 st

Weight | Gewicht | váha 2,15 kg

standard



601 061 *

Open plastic guide roll silver

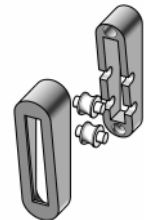
Umlenkrolle offen silber

Kladka otevřená šedá

Packing | Packung | baleni 100 st

Weight | Gewicht | váha 2,15 kg

alternativ



601 065 *

Open plastic guide roll braun

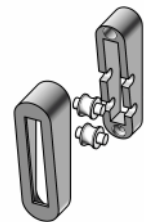
Umlenkrolle offen braun

Kladka otevřená hnědá

Packing | Packung | baleni 100 st

Weight | Gewicht | váha 2,15 kg

alternativ



601 070

Closed plastic guide roll white

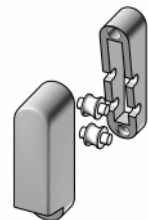
Umlenkrolle geschlossen weiss

Kladka uzavřená bílá

Packing | Packung | baleni 100 st

Weight | Gewicht | váha 2,38 kg

standard



601 071 *

Closed plastic guide roll silver

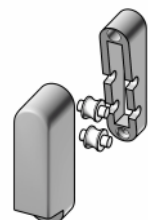
Umlenkrolle geschlossen silber

Kladka uzavřená šedá

Packing | Packung | baleni 100 st

Weight | Gewicht | váha 2,26 kg

alternativ



Universal 35/50mm Blind

version K1 | K2 | K3 | K4 | K5 | K6

Catalogue | Katalog

2017

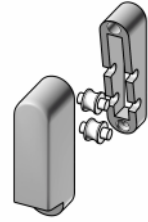
Page | Seite | strana

14

601 075 * Closed plastic guide roll brown
Umlenkrolle geschlossen braun
Kladka uzavřená hnědá

Packing | Packung | balení **100** st
Weight | Gewicht | váha **2,26** kg

alternativ



Universal 35/50mm Blind

version K1 | K2 | K3 | K4 | K5 | K6

Catalogue | Katalog

2017

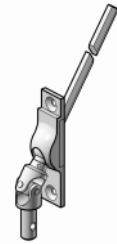
Page | Seite | strana

15

605 005 **Passing through 45°, hexagonal 6mm**
Durchführung 45° 6-kant 6mm
Průchodka 45° 6-ti hran 6mm

Packing | Packung | baleni **10** st
 Weight | Gewicht | váha **1,60** kg

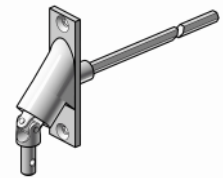
Connector 9,9mm
 Zapfen 9,9mm
 čep 9.9mm

standard

605 010 **Passing through 90°, hexagonal 6mm**
Durchführung 90° 6-kant 6mm
Průchodka 90° 6-ti hran 6mm

Packing | Packung | baleni **10** st
 Weight | Gewicht | váha **2,20** kg

Connector 9,9mm
 Zapfen 9,9mm
 čep 9.9mm

standard

605 025 * **Crank-funnel for hang-out-unit**
Kurbeltrichter für Aushängereinheit
Trychtýř ke klice

Packing | Packung | baleni **10** st
 Weight | Gewicht | váha **0,57** kg

alternativ

605 030 **Connecting rod aluminium**
Kurbelstange Alu eloxiert [l=6000mm] In9,9/Au13mm
Tyč kliky Al, prům.vnitřní 9,9/venkovní13

Packing | Packung | baleni **60** lm
 Weight | Gewicht | váha **8,90** kg

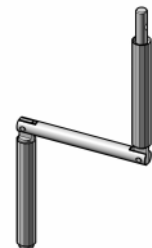
Length of profile 6000mm
 Profillänge 6000mm
 délka profilů 6000mm

standard

605 040 **Aluminium crank 14mm, grey/silver**
Knick-Kurbel Alu grau/silber [Zapfen 9,9] rd 14mm
Zalomení kliky AL [čep 9,9] prům. 14mm

Packing | Packung | baleni **10** st
 Weight | Gewicht | váha **1,33** kg

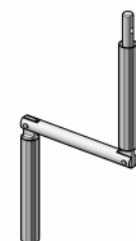
grey/silver
 grau
 šedé

standard

605 041 **Aluminium crank 14mm, white**
Knick-Kurbel Alu weiss [Zapfen 9,9] rd 14mm
Zalomení kliky AL bílé [čep 9,9] prům. 14mm

Packing | Packung | baleni **10** st
 Weight | Gewicht | váha **1,33** kg

white
 weiss
 bílé

standard

Universal 35/50mm Blind

version K1 | K2 | K3 | K4 | K5 | K6

Catalogue | Katalog

2017

Page | Seite | strana

16**605 042 Adjustable crank holder, grey****Kurbelhalter verstellbar grau**
Držák kliky nastavitelný šedýPacking | Packung | balení **100** st
Weight | Gewicht | váha **1,53** kg**standard****605 043 * Adjustable crank holder, white****Kurbelhalter verstellbar weiss**
Držák kliky nastavitelný bílýPacking | Packung | balení **100** st
Weight | Gewicht | váha **1,53** kg**alternativ****605 044 * New Crank Holder, grey****Kurbelhalter neu grau**
Držák kliky nový šedý**new**Packing | Packung | balení **100** st
Weight | Gewicht | váha **0,77** kg**alternativ****605 045 * New Crank Holder, white****Kurbelhalter neu weiss**
Držák kliky nový bílý**new**Packing | Packung | balení **100** st
Weight | Gewicht | váha **0,77** kg**alternativ****605 052 Round cover with pin, grey****Sicherungshülse grau m. Nirostastift**
Zajišťovací kroužek s čepem šedýPacking | Packung | balení **100** st
Weight | Gewicht | váha **0,25** kg**standard****605 053 Round cover with pin, white****Sicherungshülse weiss m. Nirostastift**
Zajišťovací kroužek s čepem bílýPacking | Packung | balení **100** st
Weight | Gewicht | váha **0,25** kg**standard**

Universal 35/50mm Blind

version K1 | K2 | K3 | K4 | K5 | K6

Catalogue | Katalog

2017

Page | Seite | strana

17**605 062****Pin with cover, grey**

Sicherungsclips mit Stift grau

Zajišťovací kroužek s čepem šedý

**new**Packing | Packung | balení **100** stWeight | Gewicht | váha **0,25** kg**standard****605 063****Pin with cover, white**

Sicherungsclips mit Stift weiss

Zajišťovací kroužek s čepem bílý

**new**Packing | Packung | balení **100** stWeight | Gewicht | váha **0,25** kg**standard****609 210****Transparent lift tape knob for bottom rail (2 parts)**

Texband UL-Knopf transparent komplett

Zátka sp. nosiče pro text.pásku transp. KOMPLET

Packing | Packung | balení **1.000** SetWeight | Gewicht | váha **1,90** kg**standard****609 422****Plastic holder white for loop-cord**

Endlosschnurhalter weiss

Držák šňůry bílý plastový

Packing | Packung | balení **1.000** stWeight | Gewicht | váha **1,30** kg**standard****609 423 *****Plastic holder silver for loop-cord**

Endlosschnurhalter silber

Držák šňůry stříbrný plastový

Packing | Packung | balení **1.000** stWeight | Gewicht | váha **1,06** kg**alternativ****609 425 *****Plastic holder brown for loop-cord**

Endlosschnurhalter braun

Držák šňůry hnědý plastový

Packing | Packung | balení **1.000** stWeight | Gewicht | váha **1,06** kg**alternativ**

Universal 35/50mm Blind

version K1 | K2 | K3 | K4 | K5 | K6

Catalogue | Katalog

2017

Page | Seite | strana

18

609 500 * Hlder for loop-cord "child safety"
Endlosschnurhalter "Kindersicherheit"
Držák šňůry bezpečnostní

plastic, clear

Kunststoff, glasklar

plast, čirý

Packing | Packung | balení **1.000** st**new**Weight | Gewicht | váha **8,10** kg**alternativ**

Universal 35/50mm Blind

version K1 | K2 | K3 | K4 | K5 | K6

Catalogue | Katalog

2017

Page | Seite | strana

19**607 020****Loop cord 2000mm****Endlosschnur Umkreis 2,0m****Nekonečná šňůra obvod 2,0m**

Packing | Packung | balení **5** st
 Weight | Gewicht | váha **0,18** kg

alternativ**607 025****Loop cord 2500mm****Endlosschnur Umkreis 2,5m****Nekonečná šňůra obvod 2,5m**

Packing | Packung | balení **5** st
 Weight | Gewicht | váha **0,23** kg

alternativ**607 030****Loop cord 3000mm****Endlosschnur Umkreis 3,0m****Nekonečná šňůra obvod 3,0m**

Packing | Packung | balení **5** st
 Weight | Gewicht | váha **0,27** kg

standard**607 035****Loop cord 3500mm****Endlosschnur Umkreis 3,5m****Nekonečná šňůra obvod 3,5m**

Packing | Packung | balení **5** st
 Weight | Gewicht | váha **0,30** kg

standard**607 040****Loop cord 4000mm****Endlosschnur Umkreis 4,0m****Nekonečná šňůra obvod 4,0m**

Packing | Packung | balení **5** st
 Weight | Gewicht | váha **0,35** kg

standard**607 045****Loop cord 4500mm****Endlosschnur Umkreis 4,5m****Nekonečná šňůra obvod 4,5m**

Packing | Packung | balení **5** st
 Weight | Gewicht | váha **0,38** kg

standard

Universal 35/50mm Blind

version K1 | K2 | K3 | K4 | K5 | K6

Catalogue | Katalog

2017

Page | Seite | strana

20**607 050****Loop cord 5000mm**

Endlosschnur Umkreis 5,0m

Nekonečná šňůra obvod 5,0m

Packing | Packung | balení **5** st
Weight | Gewicht | váha **0,44** kg**standard****607 060****Loop cord 6000mm**

Endlosschnur Umkreis 6,0m

Nekonečná šňůra obvod 6,0m

Packing | Packung | balení **5** st
Weight | Gewicht | váha **0,50** kg**alternativ****607 070***** Loop cord 7000mm**

Endlosschnur Umkreis 7,0m

Nekonečná šňůra obvod 7,0m

Packing | Packung | balení **5** st
Weight | Gewicht | váha **0,55** kg**alternativ****607 080***** Loop cord 8000mm**

Endlosschnur Umkreis 8,0m

Nekonečná šňůra obvod 8,0m

Packing | Packung | balení **5** st
Weight | Gewicht | váha **0,55** kg**alternativ****607 090***** Loop cord 9000mm**

Endlosschnur Umkreis 9,0m

Nekonečná šňůra obvod 9,0m

Packing | Packung | balení **5** st
Weight | Gewicht | váha **0,22** kg**alternativ**

Universal 35/50mm Blind

version K1 | K2 | K3 | K4 | K5 | K6

Catalogue | Katalog

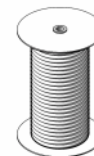
2017

Page | Seite | strana

21**581 001****Cord 2.0mm white**

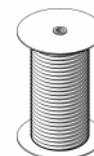
Schnur 2,0mm weiss

Šňůra prům. 2,0mm bílá

Packing | Packung | balení **500** lmWeight | Gewicht | váha **1,21** kg**standard****581 201****Cord 2.5mm white**

Schnur 2,5mm weiss

Šňůra prům. 2,5mm bílá

Packing | Packung | balení **500** lmWeight | Gewicht | váha **1,87** kg**alternativ**

Universal 35/50mm Blind

version K1 | K2 | K3 | K4 | K5 | K6

Catalogue | Katalog

2017

Page | Seite | strana

22**682 033****Outdoor lift tape 6x0,28mm grey**

Texband 6 x 0,28mm grau

Textilní páska 6,0x0,28mm šedá

Packing | Packung | balení **500** lmWeight | Gewicht | váha **1,28** kg**standard**

Universal 35/50mm Blind

version K1 | K2 | K3 | K4 | K5 | K6

Catalogue | Katalog

2017

Page | Seite | strana

23**393 530****Ladder string 35mm white**

Leiterkordel 35mm (Abst. 30,0) weiss

Žebříček 35mm /rozteč 30,0/ bílý

Packing | Packung | balení **1.000** lmWeight | Gewicht | váha **2,94** kg**standard****580 048 *****Ladder string 50mm black**

Leiterkordel 50 Abst. 42,0mm schwarz

Žebříček 50 /rozteč 42,0mm/ černý

Packing | Packung | balení **600** lmWeight | Gewicht | váha **4,49** kg**alternativ****580 201****Ladder string 50mm white**

Leiterkordel 50 Abst. 42,0mm weiss

Žebříček 50 /rozteč 42,0mm/ bílý

Packing | Packung | balení **600** lmWeight | Gewicht | váha **4,21** kg**standard****580 258****Ladder string 50mm silver**

Leiterkordel 50 Abst. 42,0mm silber/grau

Žebříček 50 /rozteč 42,0mm/ šedý

Packing | Packung | balení **600** lmWeight | Gewicht | váha **4,20** kg**alternativ**

Universal 35/50mm Blind

version K1 | K2 | K3 | K4 | K5 | K6

Catalogue | Katalog

2017

Page | Seite | strana

24**509 005****Guide wire 2.2mm steel, plastic cover**

Spannseil 2,2mm Stahl kunst.f.Aussen

Ocelové lanko poplastované 2,2mm

Packing | Packung | baleni **500** lmWeight | Gewicht | váha **5,90** kg**standard**

Universal 35/50mm Blind

version K1 | K2 | K3 | K4 | K5 | K6

Catalogue | Katalog

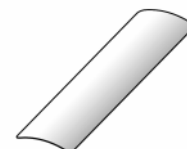
2017

Page | Seite | strana

25**930 001****Slat 35mm white**

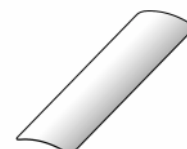
Lamelle 35mm Schneeweiss

Lamela 35mm bílá

Packing | Packung | balení **500** lmWeight | Gewicht | váha **9,60** kg**standard****930 417****Slat 35mm silver**

Lamelle 35mm Silber

Lamela 35mm stříbrná

Packing | Packung | balení **500** lmWeight | Gewicht | váha **9,60** kg**standard**

Universal 35/50mm Blind

version K1 | K2 | K3 | K4 | K5 | K6

Catalogue | Katalog

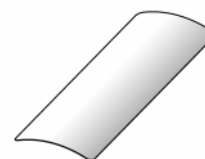
2017

Page | Seite | strana

26

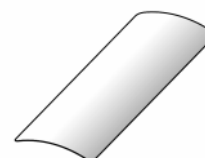
940 001 **Slat 50mm snow-white (0001)**
Aussen-Lamelle 50mm Schneeweiss
Lamela 50mm bílá (0001)

Packing | Packung | baleni **500** lm
 Weight | Gewicht | váha **15,20** kg

standard

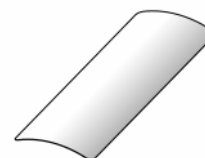
940 003 **Slat 50mm Light grey (0003)**
Aussen-Lamelle 50mm Grauweiss
Lamela 50mm (0003) světle šedá

Packing | Packung | baleni **500** lm
 Weight | Gewicht | váha **15,00** kg

standard

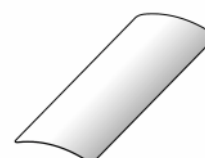
940 005 **Slat 50mm alabastere (0005)**
Aussen-Lamelle 50mm Alabaster
Lamela 50mm alabaster (0005)

Packing | Packung | baleni **500** lm
 Weight | Gewicht | váha **15,00** kg

standard

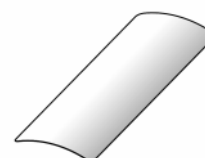
940 008 **Slat 50mm Beige (0008)**
Aussen-Lamelle 50mm Beige
Lamela 50mm (0008) béžová

Packing | Packung | baleni **500** lm
 Weight | Gewicht | váha **15,00** kg

standard

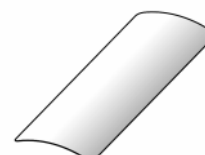
940 035 **Slat 50mm (0035) light green**
Aussen-Lamelle 50mm Pastellgrün
Lamela 50mm (0035) světle zelená

Packing | Packung | baleni **500** lm
 Weight | Gewicht | váha **15,00** kg

standard

940 038 **Slat 50mm starto silver (0038)**
Aussen-Lamelle 50mm Stratosilber
Lamela 50mm stříbrný brokát (0038)

Packing | Packung | baleni **500** lm
 Weight | Gewicht | váha **15,00** kg

standard

Universal 35/50mm Blind

version K1 | K2 | K3 | K4 | K5 | K6

Catalogue | Katalog

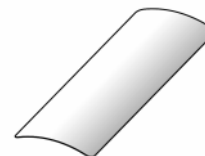
2017

Page | Seite | strana

27

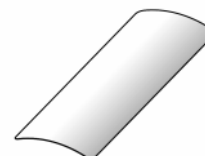
940 041 **Slat 50mm Light beige (0041)**
Aussen-Lamelle 50mm Hellbeige
Lamela 50mm (0041) světle béžová

Packing | Packung | balení **500** lm
 Weight | Gewicht | váha **15,00** kg

standard

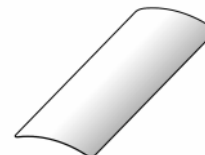
940 059 * **Slat 50mm (0059) green**
Aussen-Lamelle 50mm Moosgrün
Lamela 50mm (0059) zelená

Packing | Packung | balení **500** lm
 Weight | Gewicht | váha **15,00** kg

alternativ

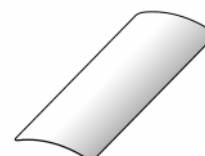
940 091 * **Slat 50mm (0091) grey**
Aussen-Lamelle 50mm Kieselgrau
Lamela 50mm (0091) šedá

Packing | Packung | balení **500** lm
 Weight | Gewicht | váha **15,00** kg

alternativ

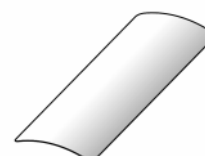
940 199 * **Slat 50mm (0199) graphit grey**
Aussen-Lamelle 50mm Graphitgrau
Lamela 50mm (0199) grafitová šedá

Packing | Packung | balení **500** lm
 Weight | Gewicht | váha **15,00** kg

alternativ

940 417 **Slat 50mm silver (0417)**
Aussen-Lamelle 50mm Silber
Lamela 50mm stříbrná (0417)

Packing | Packung | balení **500** lm
 Weight | Gewicht | váha **15,00** kg

standard

*** no stock item (production time 14 to 21 days)**

Bestellware (keine Lagerware, Produktionszeit 14-21 Tage)

Zboží na objednávku (zboží není skladem, dodací termín 14-21 dnů)